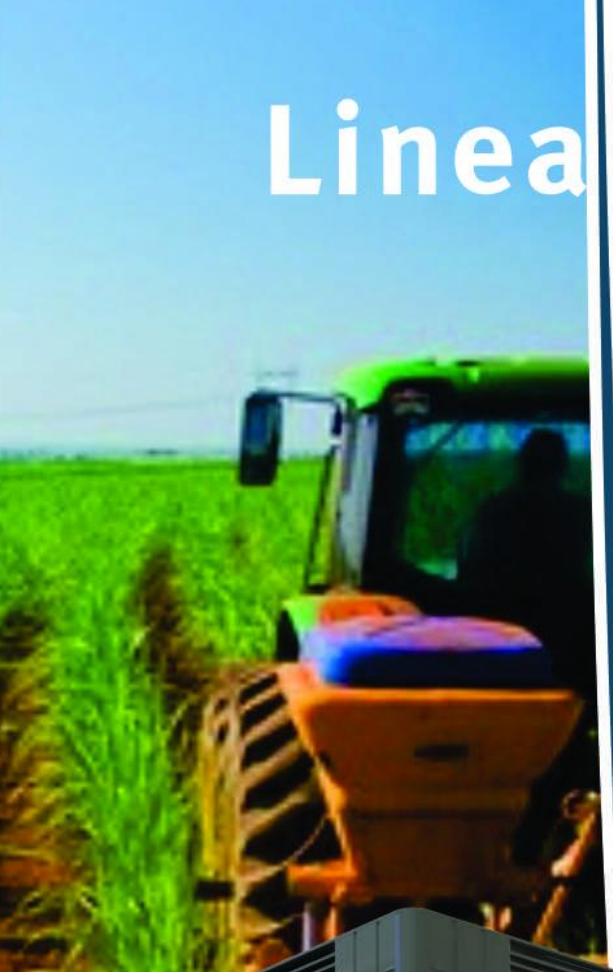


# Linea Agroindustrial



## Catálogo General

# BIN MOD. ALEMAN

## Bin 580

Fabricado con tecnología alemana por inyección en polietileno de alta densidad, grado alimenticio, Tiene máxima resistencia ante agentes ácidos, básicos y alcalinos.

Son ligeros, funcionales y resistentes. Interiores lisos y redondeados para una fácil limpieza. Puede ser Bin cerrado o con rejillas, Tiene entrada para montacargas y su diseño permite apilarlos sin perder el equilibrio. Traversas, base con ruedas y tapa opcionales. Fabricado bajo normas y estándares internacionales.

### Medidas

Largo 120 cm  
Ancho 100 cm  
Alto 58 cm

### Capacidad

450 lts

### Colores



### Medidas

Largo 120 cm  
Ancho 100 cm  
Alto 76 cm

### Capacidad

630 lts

### Colores



## Bin 760

Fabricado con tecnología alemana por inyección en polietileno de alta densidad, grado alimenticio, Tiene máxima resistencia ante agentes ácidos, básicos y alcalinos. Son ligeros, funcionales y resistentes. Interiores lisos y redondeados para una fácil limpieza. Puede ser Bin cerrado o con rejillas, Tiene entrada para montacargas y su diseño permite apilarlos sin perder el equilibrio. Traversas, base con ruedas y tapa opcionales. Fabricado bajo normas y estándares internacionales.



### Medidas

Largo 120 cm  
Ancho 100 cm  
Alto 82.5 cm

### Capacidad

700 lts

### Colores



## Bin 825

Fabricado con tecnología alemana por inyección en polietileno de alta densidad, grado alimenticio, Tiene máxima resistencia ante agentes ácidos, básicos y alcalinos. Son ligeros, funcionales y resistentes. Interiores lisos y redondeados para una fácil limpieza. Puede ser Bin cerrado o con rejillas, Tiene entrada para montacargas y su diseño permite apilarlos sin perder el equilibrio. Traversas, base con ruedas y tapa opcionales. Fabricado bajo normas y estándares internacionales.

# SUPER BIN

## Medidas

Largo 116.5 cm  
Ancho 116.5 cm  
Alto 58 cm

## Capacidad

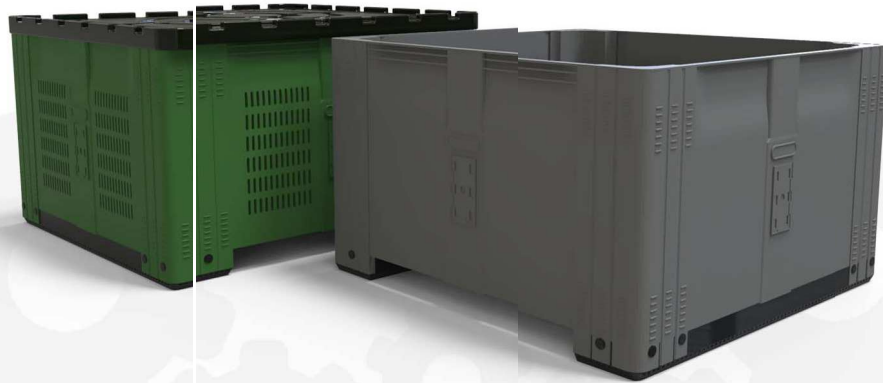
500 lts

## Colores



## Bin 580

Fabricado en polietileno de Alta Densidad, grado alimenticio aprobado por la FDA, resistentes a agentes ácidos, básicos y alcalinos, con doble pared en el centro y esquinas de los costados que dan mayor resistencia al contenedor. Entradas para montacargas y 4 ranuras para levantamiento a mano, pueden ser cerrados ó con rejillas para ventilación. Facil de apilar. Tapa opcional.



## Tapa



## Bin 780

Fabricado en polietileno de Alta Densidad, grado alimenticio aprobado por la FDA, resistentes a agentes ácidos, básicos y alcalinos, con doble pared en el centro y esquinas de los costados que dan mayor resistencia al contenedor. Entradas para montacargas y 4 ranuras para levantamiento a mano, pueden ser cerrados ó con rejillas para ventilación. Facil de apilar. Tapa opcional.

## Medidas

Largo 116.5 cm  
Ancho 116.5 cm  
Alto 78 cm

## Capacidad

755 lts

## Colores

